

IHR MAGAZIN FÜR HEIDE, BÜSUM UND UMGEBUNG

Frischer Wind

NOVEMBER 2022

GRATIS!

A woman with blonde hair, wearing a grey knit beanie, a thick orange and white scarf, a light beige puffer jacket, and white gloves, stands smiling on a concrete pier. She is surrounded by many seagulls, some of which are in flight. The background shows a blue sea under a grey sky.

Winteranfang

Traumbäder zum

Wohlfühlen

von Haustechnik Thomsen



Wir planen, bauen & renovieren Ihr Bad. Ob Neu-, An- oder Umbauten - modern, klassisch, behinderten- oder altersgerecht – wir sind immer der richtige Partner für Sie. Wir bieten Ihnen jede Menge Ideen & Fachwissen, eine Top-Ausführung aller Arbeiten, Kundendienst und einen ausgezeichneten Service inkl. 3D-Planung von Anfang an...

Was können wir für Sie tun?

Heizung - Wenn es um Ihre Heizung geht, bringen wir nicht nur Knowhow und Kompetenz mit - sondern auch jahrzehntelange Erfahrung. Wir beraten Sie gern und stellen unsere handwerklichen Fähigkeiten bei Ihnen unter Beweis.

Alternative Energien - "Green Technology" ist ein Stichwort, dem wir uns im Bereich der Haustechnik seit langem widmen. So zeigen wir Ihnen Alternativen zum Heizungsbetrieb mit fossilen Energien (Öl und Gas) auf, informieren Sie über Solarenergie, Wärmepumpentechnologie und Hybridtechnik.

Kundendienst - Wir sind für Sie da, wenn Sie uns brauchen - schnell und unkompliziert. Sowie zur Heizungsoptimierung bei Bestandsanlagen zur **Energieeinsparung**. Ein Anruf genügt.



Kommen Sie ins Team...

Wir stellen ein:

**AUSZUBILDENDE
ANLAGENMECHANIKER
(m/w/d) für 2023**

für Sanitär-, Heizungs- und Klimatechnik

**ANLAGENMECHANIKER
(m/w/d)**

für Sanitär- und Heizungstechnik

**KUNDENDIENST-
MONTEUR (m/w/d)**

für Sanitär und Heizung



info@haustechnik-thomsen.de
www.haustechnik-thomsen.de

SEIT 1983

**HAUSTECHNIK
Thomsen**
GmbH & Co. KG

Heizung · Sanitär · Öl- u. Gas-Kundendienst · Klimatechnik · Lüftung · Rohrreinigung

Kreuzstraße 121a · 25746 Heide · ☎ 04 81 / 68 46 80

NOVEMBER

FRISCHER WIND **11/2022**

Heider Winterwelt 2022	Seite 04
Weihnachtsmarkt an der Hochzeitsmühle	Seite 05
Selbsthilfegruppe: Herz aus dem Takt?	Seite 05
Kleiner Weihnachtsmarkt letztmalig am alten ZOB	Seite 06
Adventskonzert mit dem Gospelchor Pahlen	Seite 07
Simply exklusiv: Privates Einkaufs-Erlebnis	Seite 08
Lütje: Klassiker und Nischenprodukte	Seite 10
„Pflege vor Ort“ in Heide	Seite 12
1.500-Euro-Spende für Oktoberfest Hemmingstedt	Seite 13
Steuererklärung 2021: Drei Monate mehr Zeit	Seite 14
Essen, Trinken & Genießen: Kochen mit Heumilch	Seite 16
Unser großer Rätselspaß: Schwedenrätsel & Sudoku	Seite 18
Provinzial: Sinnvoll schenken zu Weihnachten	Seite 20
Comedy op Platt mit Jens Wagner in Erfde	Seite 21
Whisky-Tastings 2022/23 in Lühr's Landgasthof	Seite 21
Der Bosch Car Service in Heide	Seite 22
Orte, die man gesehen haben sollte	Seite 24
Kabinengeflüster aus Heide & Umgebung	Seite 26
MTV Heide: Sterne des Sports	Seite 28
Hagebaumarkt: Energie sparen im Haushalt	Seite 29
Dithmarscher helfen Dithmarschern	Seite 30
Museumsinsel: 125 Jahre Katzenjammer Kids	Seite 32
FilmClub Heide e.V.: Programm im November	Seite 33
Schimmel in der Wohnung verhindern	Seite 34

Impressum

Herausgeber: Heider Offsetdruckerei Pingel-Witte
 Layout & Satz: Fabian Fink, **Anzeigen:** Katja & Kai Witte
 E-Mail: witte@pingel-druck.de • Telefon: (04 81) 8 50 70 0

**OFFSET
DRUCK**

**PINGEL
WITTE**



Heider Winterwelt 2022

Vom 21. November bis 23. Dezember

Die Vorbereitungen für die Heider Winterwelt laufen auf Hochtouren. Mit dem Start am 21. November wird die Weihnachtszeit in der Innenstadt eingeläutet. Alles wie immer? Nicht ganz. „Besondere Zeiten erfordern besondere Entscheidungen“, bringt es Heides neuer Stadtmanager Michael Schittek auf den Punkt. So wird es in diesem Jahr aus energetischen Gründen die bei Jung & Alt beliebte Eisbahn in der Heider Winterwelt nicht geben. Auf den Spaß des Eisstock-Schießens muss dennoch nicht verzichtet werden.

Aus „Eisstock“ wird „(H)eisstock“: Zwei zertifizierte Sommerbahnen, die das Heider Stadtmarketing in Kooperation mit dem Landes-Eisport-Verband Schleswig-Holstein e.V. und dem Süderholmer SV aufbauen lässt, ermöglichen ein Austragen des gewohnten Turniers. Wie auch in den Vorjahren treten zahlreiche Teams über mehrere Wochen hinweg immer montags bis freitags ab 19:00 Uhr gegeneinander an und wetteifern um den begehrten Wanderpokal.

„Eine Mannschaft setzt sich aus sechs Spielern zusammen, von denen vier gleichzeitig auf der Bahn sind“, erzählt Michael Schittek. „Die beiden anderen fungieren als Ersatzspieler.“ Maximal 160 Teams können am Heider (H)eisstock-Cup teilnehmen. Bei einer höheren Resonanz entscheidet das Los. Die Teilnahmegebühr beträgt 49 Euro pro Mannschaft. Ob Vereine, Firmen

oder private Gruppen – eines ist den (H)eisstock-Spielern gewiss: Das Anfeuern der meist zahlreichen Zuschauer, wenn es darum geht, die Eisstöcke möglichst nah an den schwarzen Puk (von Stockschützen Daube genannt) heranzubringen. Das Finale inklusive Pokalübergabe findet am 21. Dezember statt. Neben dem (H)eisstock-Cup soll die Eisfläche auch für ein buntes, kulturelles Rahmenprogramm genutzt werden.

Das große Riesenrad wird in diesem Jahr zwar nicht auf der Heider Winterwelt sein, aber wie gewohnt laden zahlreiche Aussteller an ihren Ständen zum Bummeln und Stöbern ein. „Kreative Handwerkskunst wird genauso zu finden sein wie ein abwechslungsreiches kulinarisches Angebot passend in die Jahreszeit“, verspricht Michael Schittek. „Und auch ein Kinderkarussell wird nicht fehlen.“ Nach dem Motto „Rent a Bude“ können tageweise sogenannte Wechselhütten über das Stadtmarketing gemietet werden. Eine ideale Möglichkeit, um kreative, selbst hergestellte Dinge zu präsentieren. Ausgestattet sind die Hütten mit einfacher Beleuchtung und einem großen Tisch, auf dem die Ware platziert werden kann.

Der Kreativität kann bei der Dekoration der Bude freier Lauf gelassen werden, denn diese wird von dem Ausstellenden selbst bestückt.

*Text und Foto:
Andrea Hanssen*



Wer wird in diesem Jahr das Finale für sich entscheiden und jubeln? - Stadtmanager Michael Schittek mit dem Wanderpokal..

Weihnachtsmarkt

*an der Hochzeitsmühle „Aurora“
in Weddingstedt.*

27.11.
(1. Advent)



Auch 2022 findet wieder der Weihnachtsmarkt an der und um die Hochzeitsmühle in Weddingstedt statt. Auch in diesem Jahr haben wieder viele „neue“ und „alte“ Aussteller, z.B. mit Floristik, Holz- und Kreativarbeiten, Honig, Textilien, usw., ihr Interesse bekundet.

Der Weihnachtsmarkt findet am 27. November 2022 in der Zeit von 10:00 bis 18:00 Uhr in der Hochzeitsmühle Aurora statt. Zum dritten Mal startet der Weihnachtsmarkt wieder mit einem Gottesdienst. Anschließend folgt ein buntes Programm für Kinder und Erwachsene mit Tombola, Musik, Kinderschminken, Märchenerzäh-

lungen, einer Nikolausstiefelaktion und vielem mehr. Auch für das leibliche Wohl ist wieder mehr als gut gesorgt. Es gibt zahlreiche Angebote an warmen und süßen Speisen, Naschen und Getränken.

In diesem Jahr gilt, auf Grund der Corona-Pandemie, bereits beim Betreten des Geländes die sogenannte „3G-Regel“.

Weitere Informationen und das Programm zum Weihnachtsmarkt an der Hochzeitsmühle finden Sie im Internet unter der Adresse:

www.weihnachtsmarkt-weddingstedt.de

Herz aus dem Takt? Symptome, Ursachen, Diagnose, Therapie

Nach einer Herzklappen OP im Oktober 2019 hat Petra Struve lange Zeit unter körperlichen und auch psychischen Schwierigkeiten gelitten. Im September 2019 ist sie mit einem Atemstillstand zusammengebrochen. Nach 4 Wochen stand die Ursache fest: Eine Aortenstenose entstanden durch einen genetischen Defekt. Wie bei sehr vielen Herzpatienten änderte sich das Leben mit einem Schlag. Nichts ist mehr wie vorher, die Angst ist ein ständiger Begleiter. Das Leben gerät aus dem Takt. Auch wenn die Ärzte versichern, der Patient sei physisch in einem guten Zustand, leidet doch die Psyche.

Aus diesem Grund hat Petra Struve den Entschluss gefasst eine Selbsthilfegruppe für Herzpatienten und ihre Angehörigen zu gründen. Der Austausch mit Menschen die ähnliches erlebt haben und auch die Unsicherheiten kennen, hilft mit der Krankheit besser zurecht zu kommen. Die Gruppe trifft sich jeden 1 & 3 Dienstag im Monat beim DRK in Heide in der Hamburger Straße. Wer jetzt denkt, eine Selbsthilfegruppe ist eine durchweg trauri-



ge Angelegenheit, täuscht sich. Sie lachen viel, gehen im Sommer auch ein Eis essen und unterhalten sich über Gott und die Welt, wenn die Teilnehmer kein akutes Problem haben. Es ist eine Anlaufstelle, für Unterstützung, aber ärztliche Ratschläge gibt es bei uns nicht. Manchmal reicht es schon, jemanden zu treffen, der weiß, wie es einem gehen kann. Wir freuen uns auf neue Teilnehmer. Auch Angehörige können sich an uns wenden.

Zum Thema Vorhofflimmern finden in den Herzwochen in der Region verschiedene Arzt-Patienten-Gespräche statt:

**Dörpshus, Loher Weg 124, Lohe Rickelshof
16.11 um 19 Uhr.**

Ditmarsia, Süderstr. 16, Meldorf

21.11 um 19 Uhr Eine Anmeldung ist erforderlich. Anmeldungen unter info@vhs-meldorf.de oder 04832 95750.





Kleiner Weihnachtsmarkt letztmalig

An den kommenden vier Adventswochenenden können interessierte Besucher kreative, künstlerische Arbeiten, Basteleien und Leckereien von sechs Ausstellern und Ausstellerinnen beim kleinen Weihnachtsmarkt letztmalig im Heider Kunsthaus Alter ZOB in der Bahnhofstraße 2A erwerben und sich auf die Weihnachtszeit einstellen.

Zum fünften Mal in Folge und mit dem bevorstehenden Abriss letztmalig, wird der kleine Weihnachtsmarkt seit Bestehen des Heider Kunsthauses Alter ZOB durchgeführt. Mit großer Motivation und neuen Ideen freut sich das bewährte und erfahrene Team um Organisatorin Susanne Abraham auf das anspruchsvolle Angebot.

Das umfangreiche Angebot reicht von beeindruckender, liebevoller und selbst handgefertigter Advents-/Weihnachts-Dekoration, Ketten und Kekse von Susanne Abraham, Buchbinderkunstobjekte von Gisela Schmidt, Wollsocken von Eva-Maria Bornemann zu Gunsten der Kinderkrebshilfe,

Obstliköre und selbstgegossene Kerzen von Susanne Leonhardt, Puppen und Puppenkleider von Johanna Verheyen, sowie stimmungsvollen Fotografien, weihnachtlichen Postkarten, Puzzle und Bücher des Ostroher Fotografen und Autors Hans-Jürgen von Hemm.

Eine große Tombola wird das reichhaltige Angebot abrunden. Der Erlös ist für den Förderkreis für krebskranke Kinder und Jugendliche e.V. vorgesehen. Die Zufahrt ist über die Österweide. Der barrierefreie Zugang befindet sich beim alten ZOB-Gebäude.

Der kleine Weihnachtsmarkt ist unter der Beachtung der aktuellen Corona-Schutz- und Hygienemaßnahmen zugänglich.

An allen vier Wochenenden des 1., 2., 3. und 4. Advents hat der kleine Weihnachtsmarkt jeweils sonnabends und sonntags von 11 bis 17 Uhr geöffnet.

Text und Fotos: Hans-Jürgen von Hemm



Alles für Caravan, Camping, Boot & Freizeit...

Zubehör • Ersatzteile • Vorzelte
Bootsbedarf • Campinggas
Reisemobilvermietung

**Freizeitmarkt
PUSCH**



25746 Heide • Husumer Str./ Ecke Marktplatz • direkt an unserer

Telefon (0481) 7 31 18



Adventskonzert mit dem Gospelchor Pahlen

„Good News“ verkündet der Chor bei jedem Auftritt und bringt die „gute Botschaft“ der Gospels überzeugend und mitreißend zum Ausdruck. Der musikalische Abend verspricht klassische Gospels und Weihnachtslieder, die zu Herzen gehen. Unter der Leitung von Andy Anderson hat sich der Gospelchor Pahlen ein breites Repertoire aus weit über 70 Stücken erarbeitet. Es setzt sich zusammen aus klassischen Gospels und immer neuen Eigenkompo-

sitionen des Chorleiters. Das Zusammenspiel vom Chor und seinen großartigen Solisten berührt die Zuschauer und nimmt sie mit auf eine musikalische Reise voller abwechslungsreicher Arrangements. Adventskonzert mit dem Gospelchor Pahlen – Samstag, 26. November, 19 Uhr, St. Bartholomäus-Kirche, Wesselburen

Text und Fotos: Andrea Hanssen



Strandhotel Hohenzollern

HOTEL • RESTAURATION • CAFÉ

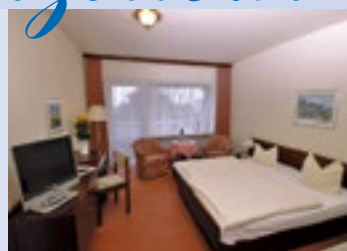


Strandstraße 2 · 25761 Büsum
Tel. 048 34/99 50 · Fax 048 34/99 51 50
www.strandhotel-hohenzollern.de
info@strandhotel-hohenzollern.de



ZUKUNFTSprogramm
Schleswig-Holstein

- Direkt am Meer mit eigener Brücke zum Deich.
- Zentrale, aber ruhige Lage.
 - 43 Komfort-Zimmer, Lift bis zur 2. Etage.
- Stilvolles Restaurant mit reichhaltiger Auswahl.
- In der Vor- und Nachsaison günstige Pauschalangebote.
 - Wellness-Bereich mit finnischer Sauna, Dampfsauna, Ruheraum sowie Fitnessraum.
 - Aufenthaltsraum- und Fernsehraum.
- Attraktive Arrangements zu Weihnachten sowie Silvester und Neujahr.
- Gruppen willkommen.
- Fordern Sie unseren neuen Hausprospekt und Preisliste an!





Simply exklusiv

Privates Einkaufs-Erlebnis wie bei Shopping Queen

Im Modefachgeschäft Simply wird's spannend. Inhaberin Manuela Fittke bietet ab November allen fröhlichen Mädelsrunden die Möglichkeit zum privaten Shopperlebnis im Rahmen einer kleinen Bekleidungsparty. Wie bei der TV-Erfolgsserie „Shopping Queen“ mit Guido-Maria Kretschmer geht es darum, ein schickes Komplett-Outfit oder gern auch nur das eine oder andere Einzelteil zu finden. Nicht fehlen dürfen natürlich die „berühmten“ Bewertungskärtchen von 1 – 10, mit deren Hilfe Lob oder Kritik zum Ausdruck gebracht werden können. Wer mag, kürt am Ende eine „Shopping-Queen“.



10 Punkte! Inhaberin Manuela Fittke (Mitte) und ihre Mitarbeiterinnen (v.l.) Anika Bieber und Ayleen Middendorp bieten ab November die Möglichkeit zum privaten Shopping-Erlebnis – angelehnt an die TV-Erfolgsserie „Shopping Queen“.

Böttcher

RADWELT

RAUF AUFS RAD

Montag - Freitag 10 - 18 Uhr

Samstag 9 - 14 Uhr



 boettcher_radwelt
  Böttcher Radwelt



Waldstraße 3 • 25746 Wesseln

Für das ganz private Einkaufsvergnügen stellt Manuela Fittke ihr Modefachgeschäft Gruppen ab fünf Personen am Samstagnachmittag zwischen 14 und 16 Uhr exklusiv zur Verfügung und schließt in dieser Zeit ihre Ladentür. Sekt, Musik und Knabberkram für ein gelungenes Event werden kostenfrei zur Verfügung gestellt. „Wir freuen uns riesig auf den Shopping-Spaß und stehen wie immer gern mit unserer Beratung zur Seite“, sagt Manuela Fittke. „Wer mag, kann uns bereits bei der Buchung (Tel. 0481/61390 oder info@simply-heide.de) darum bitten, bestimmte Trends herauszusuchen oder Outfits zusammenzustellen. Eine Anmeldung mit zwei Wochen Vorlauf wäre schön.“ Den Auftakt macht eine Mädelsrunde, die eine Freundin anlässlich ihres Geburtstages mit einem „Private Shopping“ überraschen möchte. Ob gemeinsam verabredet oder als Überraschungsgeschenk zu verschiedenen Anlässen – der Spaß ist sicherlich vorprogrammiert.

Kleiderständer und Regale bei Simply sind gefüllt mit schicker Herbst- und Wintermode. Schon beim Betreten fallen einem die schönen Trendfarben ins Auge – wie petrol-mint, flieder und greige (Mischung aus beige und grau). Was ist angesagt zum Jahreszeitenwechsel? „Strick, Strick und nochmals Strick“, sagt Manuela Fittke. „Und zwar in allen Variationen und Farben. Warme Overlong-Pullover und -mäntel, kuschelige Strickjacken bis zum Boden und vieles mehr laden zum Reinschlüpfen in der kühleren Jahreszeit ein.“ Vielleicht in diesem Jahr ganz besonders, wenn viele Bürger den Arbeitstag oder auch den Feierabend daheim bei etwas gedrosselten Raumtemperaturen verbringen werden. Auch stilvolle Wollmäntel und Lederjacken, aparte Übergangsjacken sowie Steppmäntel und -jacken sind in großer Auswahl vorhanden.

Das Kerngeschäft bei Simply ist der Komplett-Outfit-Verkauf. So gibt es neben junger, sportlicher Damenoberbekleidung auch Schuhe und Accessoires wie Gürtel, Handtaschen, Tücher, Schals und Modeschmuck – alles passend abgestimmt auf die angebotene Kleidung. „Auf Wunsch nennt die Kundin uns nur ihren Anlass und verschwindet in der Kabine. Den Rest übernehmen wir, nur anprobieren muss sie selbst“, schmunzelt Manuela Fittke. „Wer sich lieber selbst auf die Suche nach einem neuen Kleidungsstück macht, ist bei uns aber genauso richtig. Den lassen wir in aller Ruhe stöbern und stehen nur bei Bedarf zur Verfügung.“

Text und Fotos: Andrea Hanssen



**WIR FREUEN UNS
AUF IHREN BESUCH!**

MARKT 5, 25746 HEIDE • TEL. 0481 / 61390

WWW.SIMPLY-HEIDE.DE

„Puzzeln ist Entspannungstherapie“, findet Christian Lütje. In seinem Fachgeschäft hält er eine große Auswahl für jedes Alter bereit.



Klassiker und Nischenprodukte

„Wir wissen, was gespielt wird!“ Spielzeug Lütje setzt bei seinem Riesensortiment inklusive fachlicher Beratung auf über 50 Jahre Erfahrung in der Branche. Ob Puppen & Plüsch, Modelleisenbahn & Zubehör, Computer & Tablets, Spiele & Puzzle.

„Spielen ist Bildung und fördert das soziale Miteinander in jedem Alter“, meint Inhaber Christian Lütje. Gerade Gesellschaftsspiele aller Art erfuhr während der Pandemie viel Zulauf. Viele Menschen hatten oder nahmen sich wieder mehr Zeit, um etwas zusammen zu machen, aktiv zu sein und Spaß zu haben – ohne dabei auf einen Bildschirm zu starren. „Der Reiz hält an und neue Trends kommen“, weiß Christian Lütje. Sein Sortiment hat er daher noch ausgebaut und sich weiter auf Nischenprodukte spezialisiert. Angebot schafft Nachfrage. So wissen Vielspieler das Heider Traditionsgeschäft als verlässliche Anlaufstelle auch für sogenannte Kennerspiele zu schätzen. „Meist sind diese Expertenspiele sehr komplex und erfordern gewisse Taktiken“, erklärt Fachberater Mario Lucht. Ein gutes Beispiel sei das Spiel „Feed the Kraken“ – ein Spiel für größere Spielrunden ab sieben Spielern mit versteckten Rollen und drei asymmetrischen Fraktionen. Und Spaßfaktor!

Wer die Wahl hat, hat die Qual. Bei Spielzeug Lütje biegen sich die Regale gefüllt mit Brett- und Gesellschaftsspielen für fast jedes Alter. Wer seinen Lieben beim Weihnachtsfest ein neues Unterhaltungsspiel unter den Tannenbaum legen möchte, ist hier gerade recht. Alle,

A blue advertisement for Spielzeug Lütje. At the top, it says "Auswahl und Beratung auf über 700 m²" with logos for "idee+spiel" and "emendo". Below this, it lists "Modelleisenbahn", "Spielzeug", "Kleinkind", and "Schulbedarf" next to a cartoon character. To the right, it lists "Notebooks", "PC-Systeme", and "Reparaturservice für PC & Smartphone" next to a superhero character. The "EUKOTRAIN" logo is also present. The main logo "LÜTJE" is in large, bold letters, followed by "SPIELZEUG & COMPUTER". At the bottom, it provides the address "Berliner Str. 17 - Heide" and the phone number "Tel. 0481-6899-0 - www.luetje.de". A yellow starburst logo with the letter "P" is in the bottom right corner.

die sich nicht entscheiden können, werden vom Lütje-Team beim Gang durch die Reihen gern an die Hand genommen und mit hilfreichen Tipps versorgt. Nicht fehlen im Sortiment darf Jahr für Jahr das immer stark nachgefragte „Spiel des Jahres“ – auch ein Kinderspiel und ein Kennerspiel werden mittlerweile jährlich mit diesem Titel prämiert.



Fachberater Mario Lucht empfiehlt Spielexperten das Kennerspiel „Feed the Kraken“ mit Spaßfaktor für größere Spielrunden!

Und was ist mit Puzzle? Auch hier hat die Lock-down-Langeweile seinerzeit der Spielwarenindustrie ein deutliches Umsatzplus beschert, wie Christian Lütje weiß. „Puzzeln ist eine Art Entspannungstherapie“, sagt er. „So manch einer hat durch die Pandemie die Leidenschaft für sich entdeckt, die nun mit dem Wechsel in die kühlere Jahreszeit wieder mehr aufflammt.“ Jährlich zusätzliche Hersteller und bis zu 100 neue Motive kämen auf den Markt. Alles sei verfügbar – vom vierteiligen Holzpuzzle für Kleinkinder bis hin zum Puzzle mit 54.000 Teilen für Voll-Profis. Besonders beliebt seien Stadt-, Landschafts- und Tiermotive, ganz abhängig vom Alter. Aber auch Kunstmotive und Modern Graphic-Puzzle finden verstärkt ihre Abnehmer. „Relativ neu auf dem Markt ist die innovative Holzpuzzle-Serie Wood Craft der Firma Trefl“, erzählt Christian Lütje. „Jedes Puzzle-teil ist lasergeschnitten und ein kleines Kunstwerk. Zusammengesetzt ergibt sich so etwas wie ein großes Wimmelbild – eine schöne Alternative zu den traditionellen Puzzles.“

Ob Liebhaber von Klassikern oder Nischenprodukten – ein Besuch bei Spielzeug Lütje lässt wohl jedes Herz von Spielefans höherschlagen.

Text und Fotos: Andrea Hanssen

Praxis für Ergo- und Physiotherapie

Therapieteam Berliner Hof
Berliner Straße 46 • Heide
0481 / 788 93 11

Anmeldezeiten:

Mo.: 10:00-12:30 & 14:00-17:00 Uhr
Di.: 8:30-12:30 & 13:00-17:00 Uhr
Mi.: 8:30-12:30 Uhr
Do.: 8:30-12:30 & 13:00-18:00 Uhr
Fr.: 8:30-12:30 Uhr



Schöne Fenster & mehr...

Inspirationen,
tolle Angebote
& erstklassiger
Service!

- Gardinen
- Dekostoffe
- Plissees
- Rollos
- Jalousien
- Vertikalstores
- Flächenvorhänge
- Insektenschutz

Aufmaß • Angebot • Fertigung • Montage

Barteld
HEIMTEXTILIEN

Himmelreichstraße 8
25746 Heide
Telefon 0481/6838389
Mo. bis Fr. 9.30 Uhr bis 18.00 Uhr
Sa. 9.00 Uhr bis 12.00 Uhr
Textilhaus.Barteld@web.de

Auto-Service Westerweck

Inhaber: Jan Jeronimus



Kfz-Meisterfachbetrieb
Reparaturen aller Fabrikate

Ihr kompetenter Partner rund ums Auto

- Inspektion mit Mobilitätsgarantie
- Unfallreparaturen
- Auspuff- und Bremsendienst
- Ölwechsel-Service
- Stoßdämpfer
- Karosserie
- täglich HU/AU
- Klima-Service

Am Kleinbahnhof 14 • 25746 Heide
Telefon 04 81 / 34 40 • Telefax 04 81 / 8 82 22

KÜSTENPHYSIO



- ✓ Krankengymnastik
- ✓ Manuelle Therapie
- ✓ Lymphdrainage
- ✓ Massagetherapie
- ✓ Sportphysiotherapie
- ✓ Faszienbehandlung / Training
- ✓ Pilates / Rückenschul Kurse
- ✓ Hausbesuche

EURE PHYSIOS
VON DER KÜSTE

AM KLEINBAHNHOF 10 • 25746 HEIDE
TEL. 0481 / 78 77 49 95
E-MAIL: PRAXIS@KUESTEN-PHYSIO.DE • WWW.KUESTEN-PHYSIO.DE
INH. TIM OSTERMANN | MIRCO HILDEBRANDT

Pflege vor Ort

Stephanie Pietsch eröffnet Ambulanten Pflegedienst in Heide



Pflege vor Ort

Kreuzstraße 113, 25746 Heide • Inhaberin: Stephanie Pietsch
Tel.: 0481 - 68 38 60 60 • Fax: 0481 - 68 38 60 66

Im eigenen Zuhause zu leben und ein möglichst hohes Maß an Selbständigkeit zu bewahren, ist für viele Menschen der größte Wunsch im Alter. Mit ihrem Ambulanten Pflegedienst „Pflege vor Ort“ unterstützt Stephanie Pietsch gemeinsam mit ihrem sechsköpfigen Team Pflegebedürftige in Heide, Büsum und Umgebung.

Familiär – Fachlich – Fürsorglich – unter dieses Motto hat die ausgebildete Pflegefachkraft, Pflegedienstleitung und Palliativfachkraft ihr Unternehmen gestellt. „Eine familiäre Atmosphäre, Fachkompetenz und intensive Fürsorge für unsere Patienten liegen uns am Herzen“, erzählt Stephanie Pietsch. „Durch unsere Bezugspflege hat der Pflegebedürftige eine feste Vertrauensperson. Dies verbessert erfahrungsgemäß die allgemeine Zufriedenheit und das psychische Wohlbefinden.“ Die Leistungen (nach §36 SGB XI) umfassen körperbezogene Pflegemaßnahmen wie die Körperpflege oder Mobilisierung. Aber auch pflegerische Betreuungsmaßnahmen wie Beaufsichtigung, Beschäftigung und Spaziergänge. „Gerne lesen wir dem Pflegebedürftigen vor, spielen ein Spiel oder gehen mit ihm zum Einkaufen oder auf den Friedhof“, erzählt Stephanie Pietsch. Leichte hauswirtschaftliche Tätigkeiten werden ebenfalls übernommen. Je nach vorhandenem Pflegegrad übernimmt die Pflegekasse die Kosten prozentual. „Im Rahmen der Behandlungspflege kümmern wir uns um die vom Arzt verordneten medizinischen Hilfeleistungen wie Medikamentengabe, Verbandswechsel und vieles mehr“, erklärt Pflegedienstleitung Maike Ludwig. „Die Kosten werden von der Krankenkasse getragen.“ Nur falls vom Pflegebedürftigen gewünscht, kommt auch der ausgebildete Besuchshund „Püppi“ mit ins Haus, denn Streicheln, Schmusen und Spielen sorgen meist für ein erhöhtes Wohlbefinden.

Nach 30 Jahren Berufserfahrung wagte Stephanie Pietsch Anfang August den Schritt in die Selbständigkeit mit der Eröffnung ihres Ambulanten Pflegedienstes in der Heider Kreuzstr. 113. An ihrer Seite hat sie ein eingespieltes Team, mit dem sie schon zuvor erfolgreich zusammengearbeitet hat. Mit einem stets offenen Ohr steht das Team auch den Angehörigen gerne zur Seite. „Gerne übernehmen wir auch die Urlaubspflege von Hilfsbedürftigen wie etwa in Büsum“, sagt Maike Ludwig. „Oder auch die Betreuung von Kindern, wenn deren Eltern mal den Wunsch nach einer Auszeit haben.“ Für das kommende Jahr plant Stephanie Pietsch als ausgebildete Palliativfachkraft, ihr Angebot um die Palliativpflege zu erweitern. Hierfür werden noch weitere Palliativfachkräfte gesucht, die sich gerne unverbindlich melden unter Tel. 0481/68386060.

Text und Fotos: Andrea Hanssen



1.500-Euro-Spende für Oktoberfest Hemmingstedt

„Wir freuen uns endlich wieder ein Oktoberfest auf die Beine zu stellen“, sagt Michael Ney vom Festausschuss des Bürgervogelschießens in Hemmingstedt. Damit so ein großes Fest durchgeführt werden kann, spendiert die VR Bank Westküste eine Summe von 1.500 Euro.

Sascha Wetterau, Individualkundenbetreuer in Heide, kann die Freude nachempfinden: „Wir unterstützen gerne die

Vereine in der Region und können nach der schwierigen Corona-Zeit so wieder den Zusammenhalt und das Gemeinschaftsgefühl in den Vereinen stärken.“

Foto: v.l.n.r. Spendenübergabe an Marina Gabriel-Rühmann durch Anja Carl und Sascha Wetterau von der VR Bank Westküste und an Christina Zienko und Michael Ney vom Bürgervogelschießen Hemmingstedt.

Respekt vor gutem Brot

Handwerk

Geschmack

Vollkorn-Getreide

Aroma

Gesund

bekömmlich

Reifezeit

Dinkel

Tradition

Liebe

Salz

Sauerteigbrote

Ruhe

Kruste

seit 1985



Mühlen Bäcker

Blumenstraße 1 in 25746 Heide

Steuererklärung 2021: Drei Monate mehr Zeit

Steuerzahlerinnen und Steuerzahler haben für die Abgabe ihrer Einkommensteuererklärung 2021 drei Monate länger Zeit, nämlich bis zum 31. Oktober 2022.

Steuererklärung 2021: Drei Monate mehr Zeit zum Abgeben

Seit der Corona-Krise gibt es steuerliche Neuerungen wie die Homeoffice-Pauschale oder die erleichterte Auszahlung des Kurzarbeitergeldes. Auch Unternehmen und Freiberufler/innen erhielten Steuererleichterungen und finanzielle Unterstützung. Sowohl für Steuerzahlerinnen und Steuerzahler wie auch für Steuerberater/innen und Lohnsteuerhilfsvereine sind dadurch die zeitlichen und formalen Anforderungen zur Erstellung der Einkommensteuererklärung gestiegen.

Deshalb hat die Bundesregierung im Vierten Corona-Steuerhilfegesetz erstens weitere Hilfsmaßnahmen beschlossen und zweitens die Abgabefrist für die Steuererklärung 2021 verlängert: Erst am 31. Oktober 2022 muss die Erklärung beim Finanzamt eingegangen sein – drei Monate später als üblich.

Wer zu spät abgibt, muss Säumniszuschläge zahlen

Das Finanzamt hat die Regeln für die Abgabe verschärft, was die Einhaltung der Abgabefrist betrifft. Heißt: Wer die Frist versäumt und seine Steuererklärung später abgibt, muss wirklich triftige Gründe dafür haben, sonst kann es schnell teuer werden. Das Finanzamt setzt ansonsten einen Verspätungszuschlag fest. Vor 2019 lag es noch im Ermessen des zuständigen Finanzamtes, ob ein solcher Zuschlag erhoben wird oder nicht, aber diesen Spielraum gibt es mittlerweile nicht mehr. Ist die Abgabefrist abgelaufen, werden für jeden angefangenen Monat 0,25 Prozent der festgesetzten Steuer zusätzlich zur Steuer fällig, mindestens aber 25 Euro. Wer beispielsweise einen Monat und einen Tag später abgibt, zahlt 0,5 Prozent der

Steuersumme oder mindestens 50 Euro allein an Säumniszuschlag. Der Säumniszuschlag kann maximal 25.000 Euro betragen.

Mögliche Verlängerung bis August 2023

Wer seine Einkommensteuererklärung durch einen Steuerberater/innen oder Lohnsteuerhilfsverein erstellen lässt, hat für die Abgabe der Steuererklärung 2021 sogar Zeit bis zum 31. August 2023. Die genannten Fristen gelten für sogenannte Pflichtveranlagungen. Wer keine Steuererklärung abgeben muss, kann eine freiwillige Erklärung bis zu vier Jahre rückwirkend einreichen.

Wichtig: Das Kurzarbeitergeld zählt zu den Lohnersatzleistungen. Wer mehr als 410 Euro Lohnersatzleistung im letzten Jahr erhalten hat, muss eine Steuererklärung abgeben.

Sie benötigen Unterstützung bei der Erstellung Ihrer Steuererklärung? Herr Mike Blankenberg leitet eine von rund 3.000 VLH-Beratungsstellen in ganz Deutschland und steht Ihnen gerne von Montag bis Mittwoch zwischen 9.00 und 15.00 Uhr, donnerstags 9.00 bis 18.00 Uhr (oder nach Vereinbarung) zur Verfügung – entweder vor Ort in der Amtmann-Rohde-Straße 11, 25746 Heide/Süderholm oder telefonisch unter 0481-78 70 99 62 bzw. via E-Mail unter mike.blankenberg@vlh.de.

Steuern? Wir machen das.

VLH.

Mike Blankenberg
Beratungsstellenleiter

☎ 0481 78709962

www.vlh.de



Wir beraten Mitglieder im Rahmen von § 4 Nr. 11 StBerG.



GEBÄUDEREINIGUNG

Ihr Partner in Sachen Reinigung!

Ernst Peters

Gebäudereinigermeister

Glas- & Gebäudereinigung • Winterdienst

Hamburger Straße 69, Heide • Fax 67231
0176 / 16 35 49 00 • 0481 / 6 35 49
www.gebaeudereinigung-ernst-peters.de





Da geht's Tier gut

ZOO & Co. – Trede & von Pein GmbH

Fantasievolle Landschaft durch Einzelstücke

Der faszinierende Drachenstein aus Japan, auch als „Ohko“ bekannt, findet sich an lehmhaltigen Teichen und Seen. Je nach Herkunftsort in Asien variiert die Farbe der Natursteine in verschiedenen herbstlichen Tönen und durch Form und Größe wird jeder Stein zu einem einzigartigen Exemplar. Die Formen und Löcher entstehen durch Erosionen im Wasser, wodurch die Schuppenähnliche Struktur zu Stande kommt. Durch die stark gefurchte Oberfläche und Vertiefungen können sich zahlreiche Bakterien ansiedeln, die das Aquarium im biologischen Gleichgewicht halten und da es sich um ein relativ weiches Tongestein handelt, härtet der Drachenstein das Wasser nicht auf und verhält sich somit wasserneutral.

Mit verschiedenen großen Steinen und Bruchstücken kann man als Beispiel Verstecke für Fische und Garnelen erbauen oder Gebirgsformationen errichten, erweitern, dekorieren oder diese auch mit kleinen Aufsitzerpflanzen und Moosen bepflanzen.

Durch die Vielzahl an Möglichkeiten oder Kombinationen mit anderer Aquariendekoration und Steinen, erbaut man einen richtigen Hingucker im heimischen Süßwasseraquarium.



Montag – Freitag: 9:00 – 19:00 Uhr

Samstag: 9:00 – 18:00 Uhr

Hamburger Straße 129, 25746 Heide

Besuchen Sie uns auch gerne
auf Instagram und Facebook!



Essen, Trinken



Kochen mit Heumilch

Heumilch wird seit Jahrhunderten in Einklang mit den Jahreszeiten gewonnen: Im Frühjahr nutzen Heumilchbauern hofeigenen Dünger für ein kräftiges Pflanzenwachstum auf ihren Wiesen und Weiden. So haben die Milchkühe den gesamten Sommer über saftige Gräser und frische Kräuter zu fressen. Währenddessen fahren die Landwirte ihre Heuernte ein, die die Kühe in den Wintermonaten ernährt. Gärfutter wie Silage ist strengstens verboten. Ein höherer Artenreichtum im Futter sorgt für ein unverwechselbares Aroma der Heumilch. Das Gleiche trifft auch auf Heumilch-Produkte wie zum Beispiel Butter und Käse zu. Diese geschmackvollen, nachhaltigen Heumilch-Produkte werden beispielsweise im jüngsten Rezeptheft der ARGE Heumilch mit saisonalen Zutaten kombiniert. „Saisonküche – saisonal kochen mit Heumilch-Produkten“ kann kostenlos über www.heumilch.com/ broschüren bestellt werden. Enthalten ist unter anderem eine Kochanleitung für gebackenen Kürbis, einen guten Vitaminlieferanten in der kalten Jahreszeit.

Koll's Gasthof



25795 Weddingstedt · B5

☎ (04 81) 85 05 20 · Fax 8 50 52 24

Hans-HeinrichKoll@t-online.de

Gutbürgerliche Küche · Saal bis 120 Pers.
Fremdenzimmer · Clubzimmer

HOTEL ALTER MUSCHELSAAL



Di. 17-22 Uhr, Mi. - Fr. 12-14 Uhr & 17-22 Uhr,
Sa. & So. 12-22 Uhr. Wir freuen uns auf Sie!

Hafenstraße 25-27 · 25761 Büsum · Telefon: (0 48 34) 24 40
www.hotel-alter-muschelsaal.de · info@hotel-alter-muschelsaal.de



Partyservice & Restaurant



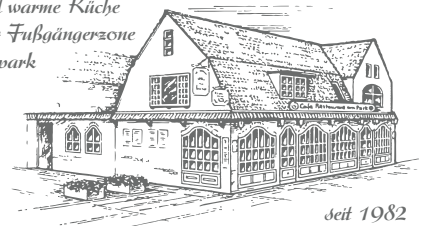
**Aktuelle Termine finden Sie
auf unserer Internetseite!**

Bitte rechtzeitig anmelden!

Dellbrück 8 · 25704 Bargenstedt · ☎ 0 48 06 - 3 64
www.dithmarscher-grillscheune.de

Restaurant Am Park

Durchgehend warme Küche
Direkt in der Fußgängerzone
am Rathauspark



seit 1982

Restaurant mit Café „Am Park“

Alleestraße 17 · 25761 Büsum · Telefon: 04834-3665
www.restaurantampark-buesum.de und auf Facebook

und Genießen!

Rezept-Tipp

Gebackener Kürbis mit
Heumilch-Käse-Polenta

Zubereitung:

1. 200 ml Heumilch, 700 ml Gemüsefond, 20 g Heumilch-Butter und einen Zweig Rosmarin aufkochen. 160 g Polenta einrieseln lassen und unter Rühren dickcremig einkochen, mit Salz und Muskatnuss würzen. 200 g geriebenen Heumilch-Hartkäse (zum Beispiel Bergkäse, Alpkäse oder Emmentaler) und einen Esslöffel Olivenöl unterheben und fünf Minuten rühren.
2. Backofen auf 200 Grad Ober-/Unterhitze vorheizen. Einen großen Kürbis, etwa Muskat, Hokkaido oder Butternut, waschen, schälen, vierteln und das Kerngehäuse herauslösen. Den Kürbis auf ein Blech setzen. Thymianblätter von vier Zweigen zupfen und auf dem Kürbis verteilen. Mit drei Esslöffeln Olivenöl und einem Esslöffel Honig beträufeln und mit einem Teelöffel grobem Meersalz bestreuen. Den Kürbis im Backofen auf der mittleren Schiene 25 bis 30 Minuten backen.
3. Einen Bund Kohlblätter, etwa Wirsing, Grünkohl oder Palmkohl, waschen und ebenfalls auf dem Blech verteilen. Etwa zehn bis 15 Minuten fertig garen.
4. Zwei Teelöffel Kräuter, etwa Petersilie, Oregano oder Majoran, grob hacken. Eine Scheibe Weißbrot toasten und in circa fünf bis acht Millimeter große Würfel schneiden. Gemeinsam mit den Kräutern und fünf Esslöffeln Olivenöl in einer Schüssel vermengen. Zwei Teelöffel frisch geriebene Bio-Orangenschale ebenfalls zur Salsa geben, mit Salz und gemahlenem Pfeffer würzen.
5. Die cremige Polenta auf Tellern verteilen. Kürbis und Kohlblätter auf die Polenta setzen und mit der Salsa beträufelt servieren.



Partyservice Geflügelhof Nissen



Partyplatten **auch** für
Kurzentschlossene ab 4 Pers.!
Saftig geräucherte Putenbrust mit
2 Salaten, Sauce und Brot. Preis: a.A.

Familienfeier, Gartenparty, Jubiläum?
Rufen Sie uns an! Tel. 0172 / 288 57 76

25776 Rehm-Flehde-Bargen - Alte Bundesstraße 5 Nr. 91 - Tel. (0 48 82) 52 06

Lühr's Landgasthof

SILVESTER PARTY
31.12.2022

EINLASS
19.00 UHR
BEGINN
20.00 UHR

Eintritt 9,00 € p.P.
inklusive Begrüßungsgetränk

Festpauschale
(Trinken & Essen inkl.) **70,00 € p.P.**

Musik bis zum frühen Morgen

LÜHR'S LANDGASTHOF, NORDERENDE 3, 24803 ERFDE, TEL. 04333 220
WWW.LUEHRS-LANDGASTHOE.DE

Knacken Sie unser Schwedenrätsel!

Nacht-lager im Freien	„Italien“ in der Landes-sprache	angels. Missions-bischof (8. Jh.)	Kraftfah- rerorgani- sation (Abk.)	Nudis-mus (Abk.)	tschech. Refor-mator (Jan)	kanadi-scher Wapiti-hirsch	flämi-scher Maler (17. Jh.)	Fremd-wortteil: aus	ein Schnell-zug (Abk.)	frühere türkische Anrede (Herr)	Abk.: Leit-faden
				Kanali-sations-ab-deckung						9	
Schrulle				germa-nische Sagen-gestalt		Abheben einer Rakete			7		
100 qm in der Schweiz			4					durch, infolge	Order, Befehl		deut-scher Krimi-autor
			ein Medi-ziner								
Palästi-nenser-organi-sation		italie-nischer Adria-hafen									
Mantel der Araber								Rufname Warhols † 1987			Stadt bei Hildes-heim
heiliger Stier in Ägypten	Beutel-hand-tasche	5						von großer Menge		uni	
									6		
Feuer-land-indianer								Gattin des Gottes Thor			
ostdt. Sende-anstalt (Abk.)								franzö-sischer unbest. Artikel		10	
Berg-spitze								US-Football-Liga (Abk.)			
			1	Film-licht-empfind-lichkeit	modisch elegant		Stadt bei Kalkutta (Indien)	Figur in „Jenufa“	Stadt in Öster-reich	semi-tischer Gott des Glücks	
genug!			japan. Verwal-tungs-bezirk	Film-mann-schaft				engl. Männer-kurz-name		Stadt nord-westlich Oslos	eine Garten-schau (Abk.)
Signal-einrich-tung am Auto		negative Elek-trode				2		Initialen der engl. Autorin Christie	chem. Zeichen für Barium	US-Bundes-polizei (Abk.)	
				ein Cocktail			fett und weich				3
Fürstin in Indien	8				Haupt-stadt Vene-zuelas					türk. Groß-grund-herr	



Andreas Jensen

jetzt 3 x in Büsum:

Heider Straße 2a
Tel.: 0 48 34 - 93 62 00

Öffnungszeiten:
Mo - Sa: 6:30 - 20:00 Uhr
So: 11:30 - 17:30 Uhr

Nordseestraße 16
Tel.: 0 48 34 - 96 54 915

Öffnungszeiten:
Mo - Sa: 6:30 - 20:00 Uhr
So: 11:30 - 17:30 Uhr

Alleestraße 6
Tel.: 0 48 34 - 95 77 0

Öffnungszeiten:
Mo - Sa: 7:00 - 20:00 Uhr
So: 11:30 - 17:30 Uhr

Alle Filialen auch sonntags geöffnet!!!

Wir ♥ Lebensmittel.

1	2	3	4	5	6	7	8	9	10
---	---	---	---	---	---	---	---	---	----

Lösung Oktober: HEUBALLEN
Lösung November: In der nächsten Ausgabe



Autos für Dithmarschen

Autohaus Lundt GmbH & Co. KG | Schanzenstraße 1 | 25746 Heide



www.lundt-heide.de
0481 8558 - 0

Unsere Sudokus

SUDOKU #1 – LEICHT

	4	9				7		8
1	7				8			
		5		4		9		1
3	1					6		5
8							1	
		4	3		7			
9	3	8	5	2			4	7
	2	6	4					
4						2		

SUDOKU #2 – SCHWER

			7		6	9		
5						1		6
	1						4	
	2			4	9			
6		8		7			1	
	5					4		
			8			7		1
		1			5		8	9

AUFLÖSUNG OKTOBER

■	■	■	■	F	■	■	A	C	■	E	■	■	■	■	■	■	■
S	T	O	C	K	■	S	C	H	U	L	R	A	N	Z	E	N	■
■	E	P	I	K	■	■	P	H	I	■	A	R	I	Z	O	N	A
■	F	E	Z	■	■	■	■	■	■	■	■	■	■	■	■	■	■
■	I	L	L	■	■	■	■	■	■	■	■	■	■	■	■	■	■
■	O	■	P	■	■	■	■	■	■	■	■	■	■	■	■	■	■
■	N	D	R	■	■	■	■	■	■	■	■	■	■	■	■	■	■
■	■	■	E	U	■	■	■	■	■	■	■	■	■	■	■	■	■
■	E	D	L	E	■	■	■	■	■	■	■	■	■	■	■	■	■
■	R	A	G	■	■	■	■	■	■	■	■	■	■	■	■	■	■
■	E	W	E	■	■	■	■	■	■	■	■	■	■	■	■	■	■
■	H	A	L	■	■	■	■	■	■	■	■	■	■	■	■	■	■
■	N	O	R	N	E	■	■	■	■	H	■	■	■	■	M	■	■
■	R	E	■	■	I	■	■	■	■	S	A	K	E	■	N	R	W
■	G	■	■	■	K	L	A	E	G	E	R	■	■	■	B	■	M
■	F	E	T	A	■	■	I	N	A	■	■	A	N	T	I	G	O
■	L	I	L	O	■	■	T	R	E	N	T	O	N	■	A	E	R

**OFFSET
DRUCK
PINGEL
WITTE**

Ihr kompetenter Kfz-Spezialist in der Nähe!



- Inspektion nach Herstellervorgabe
- HU/AU
- Öl-Service
- Achsvermessung
- Bremsen-Service
- Reifeneinlagerung
- und vieles mehr

*Durchführung durch externe amtlich anerkannte Prüforganisation.

Reifen Meyenburg GmbH & Co. KG
Carl-Friedrich-Benz-Straße 1 · 25770 Hemmingstedt
0481/787670 · www.premio-heide.de



ElbeForum Brunsbüttel
Kulturhaus und Tagungszentrum

Aktuelles aus dem ElbeForum

Donnerstag, 03.11.2022 - 20:00 Uhr

Der Untergang des Hauses Usher

Eintritt: ab 26,00 €

Sonntag, 06.11.2022 - 18:00 Uhr

Münchhausen oder die Wahrheit übers Lügen

Eintritt: Erwachsene 10,00 €, Schüler 7,50 €

Freitag, 11.11.2022 - 20:00 Uhr

The Tribute Show - ABBA today

Eintritt: 48,00 € / 43,00 €, Schüler 43,00 € / 38,00 €

Samstag, 12.11.2022 - 20:00 Uhr

Matthias Jung - Erziehungsstatus: Kompliziert!

Eintritt: 24,00 €, Schüler 16,00 €

Freitag, 25.11.2022 - 20:00 Uhr

CENTURY'S CRIME

Eintritt: 27,00 €, Schüler 22,00 €

Samstag, 26.11.2022 - 20:00 Uhr

Ingo Appelt - Der Staatstrainer

Eintritt: 27,00 €, Schüler 22,00 €

ElbeForum Brunsbüttel · Von-Humboldt-Platz 5 · 25441 Brunsbüttel
mail@elbeForum.de · www.elbeForum.de · Telefon (0 48 52) 54 00 54

Sinnvoll schenken zu Weihnachten!

Statt Bargeld schenken lieber von unserem Kinderzukunftsplan profitieren.

Liebe Eltern & Großeltern,

Weihnachten steht vor der Tür. Die Zeit des Jahres, in der Besinnlichkeit und Familie im Mittelpunkt stehen.

Es beginnt die Suche nach dem passenden Geschenk und damit die jährliche Frage: „Was schenke ich meinen Kindern/ Enkeln? Spielzeug, neue Kleidung oder doch einfach ‚nur‘ Geld?“

Schenken Sie dieses Jahr besonders und lassen Sie Geld nicht einfach nur Geld sein.

Bauen Sie ein Startkapital für Ihre Liebsten auf. Zum Beispiel für das Abitur, den Führerschein, die erste eigene Wohnung oder die Rente. Gerne sind wir Ihr Ansprechpartner für Geschenke mit Zukunft und erstellen gemeinsam mit Ihnen einen individuellen KinderZukunftsPlan.

Wir kümmern uns darum, Ihren Kindern und Enkelkindern langfristig und nachhaltig ein Lächeln ins Gesicht zu zaubern.

Nicht vergessen: trotz der aktuellen Gegebenheiten, die uns diesen Winter begleiten werden, sollten wir uns die Vorfreude auf die schönste Jahreszeit nicht nehmen lassen. Wir möchten daher im Dezember 24 Türchen für Sie öffnen und dabei mit unseren Partnern die Region unterstützen und Ihnen eine Freude machen.

Das erste Türchen unseres Adventskalenders werden wir am ersten Dezember über unseren Instagram Kanal @Provinzial.Heide.Stadt öffnen. Alle weiteren Details zur Teilnahmebedingung an der Auslosung, bei der Sie kleine Präsente aus der Region gewinnen können, stellen wir Ihnen auf unserem Instagram Kanal zum Nachlesen zur Verfügung. Sie haben bereits Fragen? Dann können Sie uns jederzeit eine E-Mail unter heide.stadt@provinzial.de schicken.



Wenn es darauf ankommt, sind wir für Sie da - zuverlässig wie ein Schutzengel.

Christoph Heins e.K.
Bahnhofstr. 1b, 25746 Heide
Tel. 0481/8076, Fax 0481/2231
heide.stadt@provinzial.de

Alle Sicherheit
für uns im Norden.

PROVINZIAL
Die Versicherung der Sparkassen

Comedy op platt mit Jens Wagner in Erfde

Er ist der neue Stern am plattdeutschen Unterhaltungshimmel. Der Kiebitzreier Landwirt und Platt-Comedian Jens Wagner begeistert mit seinen Bühnenprogrammen seine Fangemeinde in ganz Norddeutschland. Ganz nach dem Motto „Schönheit vergeht aber Hektar besteht“ bringt er sein Publikum zum Lachen.

Als Wagner vor zehn Jahren sein erstes Bühnenprogramm in seiner Heimatgemeinde präsentierte, war nicht abzusehen, dass er Jahre später einer der erfolgreichsten Platt-Unterhalter Norddeutschlands ist. Mit dem Format „Comedy op platt“ wollte er sich von den üblichen Döntjes Erzählern absetzen und ein eigenes Format entwickeln. Wenn er loslegt ist alles in Bewegung, Arme, Beine und Mimik. Wie schnell



ziehende Wolken huschen die Gesichtsausdrücke über sein Gesicht. Nur mit dem Lachen spart er in guter Clowns-Tradition, umso mehr beben die Lachmuskeln des Publikums.

Seine unbekümmerte Art mit dem Publikum umzugehen und für jeden seinen „Schnack“ parat zu haben, kommt an. Seine Geschichten beziehen sich aus seinem persönlichen Umfeld. Aufgewachsen mit Oma und Opa auf dem Bauernhof, seine Jugend mit den ersten zarten Annäherungen zum weiblichen Geschlecht, sowie das Zusammenleben mit seiner Frau Regine und den Problemen mit den Kindern werden auf der Bühne humorvoll ausgebreitet. In seinen Programmen sollen sich alle Generationen wiederfinden. Auch in seinem neuen Stück „Wie mütt mol wedder schnacken“ erinnert der Platt-Comedian immer wieder an die Gemütlichkeit alter Zeiten und beklagt die

Hektik und das Tempo der heutigen Zeit. Wenn Wagner dann auch noch in verschiedene Rollen schlüpft, wie z.B. die Probleme von Altbauer Wuttke und von Tratschtante „Alma Hoppe“ löst das im Publikum Begeisterungstürme aus. Auch im NDR-Fernsehen begeistert der Landwirt als Kultmoderator „Wilhelm Wuttke“. Am 16.12. 22, Beginn 19 Uhr, 29,00 €, Reservieren & Karten abholen bis zum 12.12.2022



Muschel-Essen 05.11.2022 | 19:00 Uhr

Muschelsuppe - Zwischengericht - Muscheln
Reservierung erbeten bis zum 31.10.2022

20,90€
pro Person

Spareribs & Schnitzel-Evening 12.11.2022 | 19:00

Spareribs & Schnitzel mit versch. Beilagen.
Reservierung bis zum 09.11.2022

13.11.2022 | 11:30

19,50€
pro Person

Whisky-Tasting 18.11.2022 | 19:30

Mit Essen und Unterhaltung. Reservierung bis 5 Tage vorher.

Weitere Termine: 09.12.2022, 13.01.2023, 25.02.2023.

Rum-Tasting am 21. April 2023!

63,00€
pro Person

Grünkohllessen 19.11.2022 | 19:30 20.11.2022 | 11:30

Deftiger Grünkohl mit Kasseler, Kochwurst, Schweinebacke, Bratkartoffeln und süßen Kartoffeln. Reservierung bis 17.11.2022

18,90€
pro Person

Stapelholmer Steakbüfett 01.12.2022 | 19:00 Uhr

Verschiedene Steaks mit Beilagen satt!

Kinder von 6 bis 14 Jahren zahlen pro Lebensjahr 1,00 €

36,90€
pro Person

Candlelight-Dinner 02.12.2022 | 18:30 Uhr

Im Advent begrüßen wir Sie mit einem Glas Sekt und servieren

Ihnen und Ihren Lieben ein feines Menü bei Kerzenschein!

Reservierung erbeten bis zum 27.11.2022

20,90€
pro Person

Adventsmenü 04. & 11. & 18.12.2022 | 11:30-13:00 Uhr

Vorspeise - Hauptgang - Dessert. Wir bitten um rechtzeitige Reservierung. Sie können auch aus unserer Karte wählen.

19,80€
pro Person

Weihnachtsbüfett 25.12.2022 | 11:30 Uhr

Kinder von 6 bis 14 Jahren zahlen pro Lebensjahr € 1,00

Reservierung erbeten bis zum 20.12.2022

34,50€
pro Person

www.luehrs-landgasthof.de

Whisky-Tastings 22/23

Ein tolles Geburtstag- oder Weihnachtsgeschenk für Liebhaber und solche die mal reinschnuppern wollen!



Auch in 2022/2023 geht es weiter mit den Erfder Whisky-Tastings im Lührs Landgasthof in Erfde. Durch die Tastings führen wird Ralf Splettstößer

a u s Eutin. Er wird einiges neues an Whisky am 18. November 2022 an die Westküste Schleswig-Holsteins bringen.

Bei den Whiskys sind viele interessante Abfüllungen mit dabei, so Ralf Splettstößer.

Weitere Termine in 2022: 9.12. 22 / 13.1. & 25.2.23 & am 21. April 22 gibt es ein Rum Tasting für Fans der Aromen der Welt.

Die Tastings fangen um 19.30 mit einem deftigen Essen an, Karten gibt es zum Preis von € 63,- unter 04333/220.



Der **BOSCH** Car Service in Heide

„Wir sind Kenner für Elektro und Verbrenner!“ Ingo Dohrn, Inhaber des Bosch-Service und Kfz-Mechaniker-Meister, bringt es auf den Punkt. Genauer gesagt auf den Anker – denn dieser ist seit 1918 das bekannte Logo der Weltmarke und symbolisiert einen Querschnitt durch einen Magnetzünder.

Im vergangenen Jahr feierte der Bosch Car Service seinen 100. Geburtstag. Rund um den Globus reparieren heute mehr als 15.000 Betriebe jährlich rund 50 Millionen Autos. Der Bosch-Service mit dem Standort in Heide ist einer von ihnen. „Die Marke Bosch steht für führende Qualität“, sagt

Ingo Dohrn nicht ohne Stolz. „Wir haben das nötige Know-how, Erstausrüster und Zulieferer in der Kfz-Industrie für fast alle Fabrikate zu sein.“ Der 53-Jährige hat den von Karl Wahl gegründeten Meisterbetrieb 1994 übernommen – und ist damit nach dem Firmengründer, dessen Sohn Karl-Hermann sowie Karsten Kalender nunmehr der vierte Inhaber. Insgesamt fünf Mitarbeiter in Heide sind bei ihm in Lohn in Brot. Seit 2005 betreibt Dohrn bereits einen Bosch-Service in Hohenlockstedt im Kreis Steinburg. Hier ist Sohn Laurin (21) in die beruflichen Fußstapfen seines Vaters getreten, womit der Generationenwechsel innerhalb der Familie in einigen Jahren wohl gelingen wird.

Als die Bosch-Dienste 1921 ihren Lauf nahmen, waren Autos und andere Fahrzeuge mechanische Wunder – und die Werkstatt-Mitarbeiter vor allem Handwerker. Heute, 100 Jahre später, benötigt der Kfz-Mechatroniker zusätzlich jede Menge elektronisches und digitales Know-how. „Für uns ist die kontinuierliche Qualifizierung der Mitarbeiter wichtige Grundlage für Sicherheit und Service-Qualität und damit der Schlüs-



sel für Zukunftsfähigkeit und Kundenzufriedenheit“, sagt Ingo Dohrn. „Unser Bosch-Service bietet unseren Kunden ein Riesen-Portfolio.“ Früher sei der Bosch-Service als reiner Elektrik-Betrieb bekannt gewesen. Doch mit der Jahrtausendwende habe die Firma Bosch eine Umstrukturierung vorgenommen. „Und den Tanker mit vollem Kurs Richtung allgemeine Kfz-Reparatur gelenkt“, wie Ingo Dohrn erzählt.



„Wir sind Allround-Dienstleister und Ansprechpartner für alles rund ums Auto – von den Bremsen über das Fahrwerk bis zu den Assistenzsystemen, von der Beule im Blech bis zu Anhängerreparaturen, von Reifenwechsel inklusive -einlagerung bis zur Motorinstandsetzung und vieles mehr. Mit der Installation von Standheizungen und Klimaanlage habe der Bosch-Service heute nahezu ein Alleinstellungsmerkmal, so Dohrn. Er selbst verbringt den Großteil seines Arbeitstages am Schreibtisch. Doch ölerschmier-te Hände und hin und wieder auch selbst den Kopf unter die Motorhaube zu stecken, gehören für den Firmenchef auch dazu. Eine Herzensangelegenheit ist es für ihn, jungen Leuten im Betrieb eine Ausbildungs-chance zu geben – auch um für ausreichend Fachkräfte im eigenen Betrieb zu sorgen.

Text und Fotos: Andrea Hanssen



**Starker Partner für
Ihre finanzielle Zukunft.**



Alles aus einem Kopf

Kostenlose Beratung!

Ihr Ansprechpartner im Bereich Allfinanz.

Vereinbaren Sie gerne einen Termin!

Vermögensaufbau für Jeden.



Baufinanzierung

Bestes unabhängiges Angebot aus über 450 Banken



Investment



Banking



Altersvorsorge



Versicherungen



Verkauf Ihrer Immobilie



**Deutsche
Vermögensberatung**



Bastian Witte

Bankkaufmann / Agenturleiter

Mobil: 0172 / 184 15 30

E-Mail: bastian.witte@dvag.de

Hamburger Straße 69, 25746 Heide

Eine Werkstatt – Alle Marken



Bosch-Dienst Wahl

Bosch Car Service

Inhaber: Ingo Dohrn

Hamburger Str. 43

25746 Heide

Telefon: 0 48 1 / 54 75

info@bosch-dienst-wahl.de



Für Ihr Auto tun wir alles.



Das Offenbütteler Moor

– Orte, die man gesehen haben sollte –

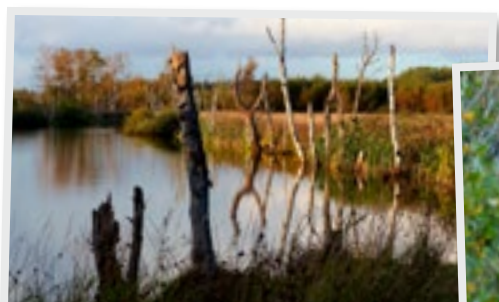
In diesem Monat führt Sie der Ostroher Fotograf und Autor, Hans-Jürgen von Hemm, in den Osten unserer wunderschönen Region, in das Offenbütteler Moor mit seiner mystischen Landschaft, einen Steinwurf nördlich des Nord-Ostsee-Kanals entfernt.

In den Gemeinden Offenbüttel und Osterrade befindet sich mit dem Offenbütteler Moor ein ca. 400 ha großer, bis vor wenigen Jahren überwiegend landwirtschaftlich genutzter Hoch- und Niedermoorkomplex, der im Zuge des Moorschutzprogramms des Landes Schleswig-Holstein vernässt und renaturiert wurde.

Die Anfahrt dorthin soll gut überlegt sein. Fahren Sie am besten über Offenbüttel – dem Hof Süderknöll – dem Straßenzug Eckhorst bis zur ersten Linkskurve mit einem Abzweiger Richtung Südosten. Dort steht auch ein His-

tourschild mit den ersten Informationen zum Moor. Von hieraus ist es ratsam, zu Fuß bzw. mit dem Fahrrad circa 1.300 Meter auf dem Moorweg zu gehen. Das Offenbütteler Moor liegt zwischen den Straßenzügen Dammsknüll und Hinrichshörn.

Die Einladung mit dem Spruch „Sett di dool und Ruh di ut“ auf der mittleren Bank einer Ruheoase bei der Koordinate N54.173488 E9.423226 im Offenbütteler Moor ist motivierend und Antrieb zugleich für einen Ausflug. Auf idyllischen und mit jungen Birken bewachsenen Fußwegen gehen Sie mitten hinein in die Moorfläche. Dort spüren Sie die Ruhe, teilweise nur unterbrochen vom Geschnatter der Enten und Gänse oder vom Rufen des Kranichs. Silberreihher, Greifvögel, Rehwild und andere Tiere, die beim kleinsten Laut aufschrecken. Blühende Schafgabe und Rotklee, Torf-



moose, Sumpfcalla, Rohrkolben, Binsen und Bulte von Sauergräsern, soweit das Auge reicht. Ein intaktes Naturparadies wird sich Ihnen öffnen. Durch die Vernässung sterben zudem viele Bäume ab, dieser Zustand ist jedoch gewollt. Diese Eindrücke und Spiegelungen im Moorgewässer ziehen Sie in eine mystische Welt.

Auch das Offenbütteler Moor hat in seiner Geschichte viele Veränderungen erfahren. Es entstand während der Nacheiszeit in einer abflusslosen Senke, gespeist von anhaltenden Niederschlägen. Erstmals wurde 1768 im Kirchspiel Albersdorf der Bestand der Moore festgehalten. Die damalige Regierung wollte nicht kultivierte Flächen erfassen und im großen Stil Kultivierungsmaßnahmen treffen. 1804 waren alle Moorflächen im Besitz der Gemeinden und wurden gemeinschaftlich bewirtschaftet. Später wurden die Flächen an die Bauern aufgeteilt und zum Torfabbau genutzt. 1914 zu Beginn des ersten Weltkrieges wurde es nötig, die Flächen landwirtschaftlich zu nutzen, um die Bevölkerung mit Schwarzhäfer, Buchweizen, Gerste und Kartoffeln ernähren zu können. Im Jahre 2011 begann die Stiftung Naturschutz, die zwischenzeitlich große Gebiete des Moores übernommen hatte, mit der Renaturierung der Moorflächen.

In 2013 sind in einem ersten Bauabschnitt rund 45 ha wiedervernässt worden. Der neu entstandene Lebensraum ist im ersten Jahr sehr gut als Rastplatz von zahlreichen Gänse- und Entenarten und Limikolen, wie zum Beispiel Kampfläufern, Bruchwasserläufern, Flußregenpfeifern, angenommen worden. Außerdem hat sich das erste Kranichpaar eingestellt. In 2014 folgte der 2. Bauabschnitt mit der Wiedervernässung von ca. 215 ha. Parallel wurden und werden aber auch außerhalb des Moorgebietes Wege und Brücken ausgebaut.

Durch aufgeschüttete Wälle wird das Wasser gehalten und so kann sich das Moor erholen und wieder zu einem Hochmoor entwickeln. Jetzt können sich in den flachen Senken Brutstätten für Moorfrosch und Moorlibellen entwickeln.

Bei diesen umfangreichen Informationen und sehenswerten Eindrücken der Moorlandschaft darf die Kultur nicht zu kurz kommen.

Vielleicht begegnen Sie bei Ihrem Ausflug durch das Offenbütteler Moor sogar die Moorhexe, eine Kräuterfrau oder Sie nehmen an einer informativen Kutschfahrt teil.

Wir wünschen Ihnen nun viel Spaß beim Erholen, beim Genießen und Abschalten, sich etwas Gutes zu tun und um neue Energie zu tanken. Lassen Sie sich von der Ruhe, der Weite und Vielseitigkeit von diesem schönen Stück Natur des Offenbütteler Moores begeistern.

Text und Fotos: Hans-Jürgen von Hemm





Liiver to Huus

„Liiver to Huus – als im Heim“



Unsere Mitarbeiter sind 24 h bei Ihnen zu Hause für Sie da.

Wünschen Sie ein unverbindliches Beratungsgespräch?

Dann setzen Sie sich gern telefonisch mit uns in Verbindung.

Wir freuen uns auf Sie!

Liiver to Huus · Inh. Markus Modery · Dorfstr. 11 · 25774 Hemme
Tel. 04837 9690937 · office@liivertohtuus.eu · www.liivertohtuus.eu



Kabinengeflüster aus Heide &



HSV-Legende Udo Splittgerber Ehrenmitglied der „Schwarzhosen“

Udo Splittgerber – mit seinem Namen verbinden vor allem ältere Mitstreiter des Heider SV einen dieser Männer, ohne die der Fußball nicht auskommt. Schon Jahrzehnte im Verein tätig ernannte ihn die Fan-Gruppierung „Schwarzhosen“ nun zum Ehrenmitglied.

Wer kann sie alle aufzählen, die Funktionen und Ämter, die Splittgerber beim „kleinen HSV“ schon in jungen Jahren ausübte? Masseur und Betreuer der Liga-Mannschaft einst und heute, im 82. Lebensjahr, Schriftführer und Ehrenamtsbe-

auftragter im Vorstand des Traditionsklubs. Zu den 1978 gegründeten „Schwarzhosen“ stieß Udo Splittgerber (4. von rechts) Ende der 1990er, um dort über verschiedene Benefizaktionen Geld für Jugendprojekte oder bauliche Maßnahmen einzuwerben. Kein Weg war ihm zu viel, um bei Sponsoren Klinken putzen zu gehen. Eben ein Ehrenamtler vom alten Schlag. Nach Friedhelm Schröder, Joseph Steuer, Karl-Heinz Struckmann, Helmut Marten und Siegfried Räse ist er sechstes Ehrenmitglied der Unterstützer-Gruppierung.

Spitzenspiel am Samstag, den 5. November 2022 / 14:00 Uhr im Stadion an der Meldorfer Straße.

Am Samstag, den 05.11.2022 treffen zwei echte Schwergewichte des Schleswig-Holsteinischen Oberliga-Fußballs aufeinander. Zu sehen im traditionsträchtigen Heider Stadion an der Meldorfer Straße. Der letztjährige Meister SV Todesfelde gastiert um 14 Uhr beim ehemaligen Regionalligisten Heider SV. Ein Duell, das einen heißen Kampf und pure Leidenschaft verspricht.“

Verlosaktion: Wir verlosen für dieses Spitzenspiel 1 x 2 Sitzplatzkarten und 1 x 2 Stehplatzkarten. Schreibt uns eine E-Mail bis Freitag, den 4.11., 12:00 Uhr, mit wem ihr gerne zum Spiel gehen würdet: m.pewe@heidersv.de



Umgebung



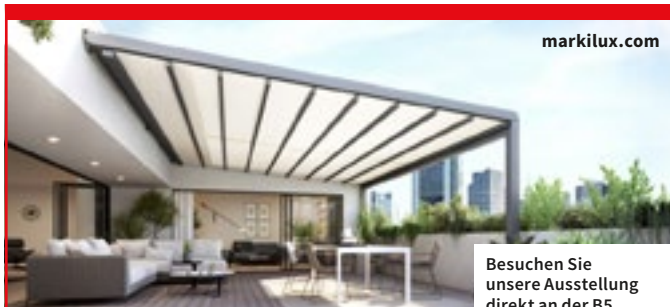
Maler- & Tapezierarbeiten

Tel.: 04836 - 996 57 64 • Mobil: 0174 - 665 72 03
Mail: reinersteinberg@web.de • Hauptstraße 10, 25779 Wiemerstedt



- Badausstattung und Zubehör
- Frottier-, Bett-, Tischwäsche
- Wohnaccessoires & Geschenke

Inh. Thomas Reimann • Sanitär- u. Heizungsbaumeister
Hafenstr. 9 • 25761 Büsum • Tel. (04834) 22 90 • Fax 31 49
eMail: Reimann-shk@t-online.de



markilux.com

Besuchen Sie
unsere Ausstellung
direkt an der B5

markilux – Für den schönsten Schatten der Welt.

Rollo-Möller

Fenster • Türen • Rollläden • Terrassendächer
Markisen • Tore • Insektenschutz • Vordächer

markilux

Meldorfer Str. 30–32
25770 Hemmingstedt
Telefon 0481/627 28
www.rollo-moeller.de
info@rollo-moeller.de

Schädlingsbekämpfung aller Art

HARTMANN!

Beratung – Verkauf – Versand

Tel.: 0 46 26 - 18 99 293

email: hartmann-eu@t-online.de
www.hartmann-eu.de
Treenstrasse 77 - 24896 Treia

KEINE ANFAHRTSKOSTEN!

Qualität und Garantie seit 1968!



Sterne des Sports



Die „Sterne des Sports“ sind Deutschlands bedeutendste Auszeichnung für das gesellschaftliche Engagement von Sportvereinen und würdigen das ehrenamtliche Engagement der Sportvereine und der damit verbundenen täglichen Arbeit für Jung und Alt.

Wer gewann?

Auch der MTV Heide von 1860 e.V. hat teilgenommen und ist mit dem Projekt „Neuaufbau Jugendhandball“ Bronzeträger auf regionaler Ebene geworden! Damit konnte sich der MTV eine Geldprämie von 1.500 € sichern und sich für die Landesebene qualifizieren, wo die Chance auf den silbernen „Stern des Sports“ wartet.

Nachdem die Bronzeträger*innen von ihren Volksbanken und Raiffeisenbanken vor Ort nach und nach gekürt wurden, geht der Wettbewerb nun in die nächste Phase: Auf Bronze folgt Silber!

Aktuell tagen die Silberjürs in den Bundesländern und schauen sich dabei noch einmal ganz genau alle Bewerbungen der bereits feststehenden Bronzeträger*innen an. Bis zum 25. November finden dann die insgesamt 17 Silberpreisverleihungen in den Bundesländern sowie der Region Weser-Ems statt. Im Zuge dieser werden die kleinen und großen „Sterne des Sports“ in Silber vergeben. Diejenigen Sportvereine, die mit dem „Großen Stern des Sports“ in Silber prämiert werden, ziehen am 23. Januar 2023 ins Bundesfinale um den „Großen Stern des Sports“ in Gold ein.

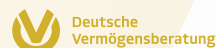
Was steckt hinter dem Projekt?

„Alte MTVer“ haben im Team zusammen den Jugendhandball in Heide reaktiviert und es so geschafft, nach vielen Jahren wieder von 0 Kindern im Kinderhandball, fast 100 MTV Kinder zu machen. Seit letzten Sommer wurde wieder Leben in den Handball beim MTV gerufen und viele Kinder finden Spaß und ein zweites zu Hause in den Heider Hallen.

Alles aus einem Kopf

- € Baufinanzierung
- 👤 Altersvorsorge
- 🏠 Banking
- 📈 Investment
- 🛡️ Versicherungen
- 🏠 Verkauf Ihrer Immobilie

*Früher an
später denken!*



Bastian Witte • Bankkaufmann • Agenturleiter

Mobil: 0172 / 184 15 30 • E-Mail: bastian.witte@dvag.de • Hamburger Straße 69, 25746 Heide

„Mobile Elektro-Heizkörper und -lüfter können effektiv zum Energiesparen beitragen“, sagt der stellvertretende Hagebau-Marktleiter Henning Miltzow.



Hagebaumarkt: Energie sparen im Haushalt

Steigende Preise besonders für Strom und Gas bei gleichzeitig sinkenden Temperaturen machen ein Umdenken in der Industrie, aber auch im privaten Bereich erforderlich. Kleine Handgriffe, große Wirkung.

Auch der Hagebaumarkt Heide am Fritz-Thiedemann-Ring läutet mit einem gut überlegten Warenangebot den kommenden Herbst ein. „Auf der Suche nach Energie-Einsparpotentialen empfehlen wir digitale Heizkörperthermostate“, sagt stellvertretender Marktleiter Henning Miltzow. „Diese ermöglichen durch Programmierung, wann welcher Raum mit welcher Temperatur geheizt wird.“ Die digitalen Thermostate sind auch für Laien schnell installiert.

„Eine gute Idee für behagliche Wärme und weniger Stromverbrauch sind auch mobile Elektro-Heizkörper. Diese heizen den gerade genutzten Raum im Handumdrehen auf an-

genehme Temperaturen. Das ist viel effizienter, als alle Räume gleichzeitig zu beheizen.“ Eine andere Möglichkeit, dem Energieverlust den Riegel vorzuschieben, ist das Abdichten von Fenstern und Türen. Elastische Dichtungsbänder kosten wenig und bringen viel. Besonders lohnen sich solche Abdichtungen bei Türen zu unbeheizten Räumen, aber auch bei älteren oder undichten Fenstern.

Auch beim Duschen gibt es jede Menge Einsparpotential. Außer kürzer zu duschen und auch mal kaltes Wasser zu benutzen, ist die Installation einer Wasserspar-Duschbrause ein hilfreicher Tipp mit wenig Aufwand. Diese reduziert durch einen kleineren Kopf und das Bündeln des Wasserstrahls den Verbrauch der kostbaren Ressource. Ein Durchflussbegrenzer ist meist gleich mit eingebaut. Bis zu 30 Prozent Warmwasserkosten können so eingespart werden.



Bennet Petersen empfiehlt, die Duschkabine daheim am besten mit einer Wasserspar-Duschbrause auszustatten.



Stranddomicil Steiner

Lage: ruhige Lage, direkt am Deich mit Meerblick, 3 Min. zu den Kureinrichtungen, Wellenbad, Fischereihafen und Ortskern.

Wohnungen: Exklusive 1- bis 3-Raum-Komfortwohnungen, alle mit Balkon oder Terrasse in Südwestlage, teilweise behindertengerecht, SAT-TV, Telefon. Ihnen stehen 2 Fahrstühle zur Verfügung. WLAN im Haus, Fahrräder für unsere Gäste.

Sport- und Erholungsmöglichkeiten in unserem Relaxcenter



Hohenzollernstraße 26-28 • 25761 Nordseeheilbad Büsum
Telefon: 0 48 34 - 91 61 • Telefax: 0 48 34 - 91 62
Internet: www.stranddomicil-steiner.de

Dithmarscher helfen Dithmarschern

Allseits treiben die rasant in die Höhe schnellenden Energie- und Lebenshaltungskosten die Menschen um. Verständlich. Insbesondere Geringverdiener, Alleinerziehende oder Rentenempfänger mit schmalem Einkommen blicken mit Bangen den Jahresabrechnungen und Neueinstufungen der Energielieferanten entgegen. Nicht alle werden die höheren Abschlagzahlungen aus ihren finanziellen Reserven aufbringen können.

Die befreundeten Familien Stelter und Hinsch wollen Menschen helfen, denen es genauso geht. Weitsichtig hatten sie bereits im April Kontakt zur Arbeiterwohlfahrt (AWO) in Heide aufgenommen – eine erste Adresse, wenn es um soziale Gerechtigkeit geht –, um dort ihre Vorstellungen für einen Spendenaufruf „Dithmarscher helfen Dithmarschern“ vorzutragen.

Hintergrund der Idee ist auch, durch gemeinsames Handeln ein Zeichen der Menschlichkeit und des Miteinanders zu setzen. „Wer immer es sich leisten kann, den bitten Sie um eine Geldspende, und sei sie auch noch so klein. Jeder Euro hilft helfen“, sagt der Nordhastedter Klaus Hinsch. Allein, das war ihm, seiner Familie und der Familie von Michael Stelter schnell klar, wäre eine Vor-Ort-Hilfe nicht zu realisieren gewesen. So kam der Kontakt zum AWO-Ortsverein Heide zustande.

Mit einem Vorstandsbeschluss bei der AWO, einer guten Portion Idealismus und Ideen für die Umsetzung; nach



Michael Stelter (li) und Klaus Hinsch sind die Initiatoren des Spendenaufrufs „Dithmarscher helfen Dithmarschern“.

vielen Gesprächen, einer ausführlichen juristischen Beratung und Gesprächen mit den Fachleuten der örtlichen Schuldnerberatung stand schließlich das Konzept. Auf den Punkt gebracht sieht es vor, Menschen vor Ort finanziell zu unterstützen, die, bedingt durch die derzeitige Preisentwicklung der Energie- und Lebenshaltungskosten in existenzielle Nöte geraten - trotz der durch die Bundesregierung in Aussicht gestellten Energiethilfe. Wobei derzeit (Stand Ende Oktober) noch unklar ist, wie und wann Gelder fließen. „Umso wichtiger ist jetzt schnelles Handeln“, sagt Karsten Wessels.

Als zweckgebundenes Unterkonto ist ein Spendenkonto bei der VR Bank Westküste eingerichtet worden. „Wir handhaben alles transparent. Unsere Kassenwartin, aber auch unsere Revisoren können auf Nachfrage gerne Fragen beantworten“, sagt Karsten Wessels, Vorsitzender des AWO-Ortsvereins Heide und Umgebung. Ein unab-

Riecke und Theobald
SANITÄR HEIZUNG KLIMA

4 Tage Arbeiten

3 Tage Frei

Wir suchen Monteure (m/w/d) und bieten:

- einen zukunftssicheren und unbefristeten Arbeitsplatz
- übertarifliche Bezahlung sowie Weihnachts- und Urlaubsgeld
- familienfreundliches Arbeiten **4 Tage Woche zu 37 Stunden**
- Betriebliche Altersversorgung und Krankenzusatzversicherung
- moderne Arbeitsmittel und hochwertige Werkzeuge
- Fortbildungen und Schulungen sowie Firmenveranstaltungen

Riecke und Theobald GmbH
Schulstraße 20
25779 Hennstedt

michael.theobald@rt-shk.de

Mehr unter: www.rt-shk.de

hängiges Gremium entscheidet nach definierten sozialen Gesichtspunkten über die Vergabe der Gelder. Es ist vorgesehen, vorrangig Geringverdiener sowie Rentner und Alleinerziehende mit geringem Einkommen zu begünstigen.

„Doch die hohen Kosten sind nicht nur ein finanzielles Desaster. Es birgt gesellschaftlichen Sprengstoff in sich, stellt uns alle vor enorme soziale und politische Herausforderungen“, sagt Karsten Wessels. Schon sei von einem „Wutwinter“ die Rede. Und wie schon bei den Corona-Protesten ist zu befürchten, dass extreme Randgruppen diese Krise polemisierend für sich nutzen. Auch dieser Aspekt habe bei den gemeinsamen Überlegungen und dem „Ja“ für das Projekt Dithmarscher helfen Dithmarschern eine Rolle gespielt. Ein gewichtiger Grund aktuell zu handeln, sagt Wessels.

Da niemand die Dauer dieser Krise abschätzen kann, ist das Projekt nicht befristet. Wer Hilfe braucht, kann sich ab Mitte November 2022 formlos an die AWO Heide wenden. „Wichtig ist dann eine umfassende und nachprüfbare Darstellung der Problemlage. Ein internes Gremium prüft und

entscheidet im Rahmen der verfügbaren Mittel für jeden Einzelfall über eine Nothilfe-Zuwendung, die ab Dezember 2022 ausbezahlt werden kann“, betont Karsten Wessels.

Ein Rechtsanspruch besteht nicht.

„Uns ist klar, dass viele Menschen in der jetzigen Situation auf sich selbst schauen müssen. Aber es gibt auch Menschen, deren Finanzen Spenden zulassen. An die wenden wir uns. Jeder Euro zählt“, sagt Michael Stelter. Er und Klaus Hinsch sind schon mal mit gutem Beispiel vorangegangen. „Dithmarscher helfen Dithmarschern“ – lassen Sie uns zusammen diesen so wichtigen Weg des Miteinanders in unserem Dithmarschen gestalten“, betonen Hinsch und Stelter.

Sonderkonto: Aktion-Energienothilfe der AWO HeideVR-Bank Westküste

IBAN: DE35 2176 2550 0013 8279 41

Hinweis: Eine Spendenbescheinigung kann ausgestellt werden.



Rund um den Bau. Wir sind der richtige Partner.

Sie möchten Ihr Haus modernisieren, Räume verändern oder den Garten und Balkon neu gestalten?

Sie haben die Ideen, wir das passende Material und die richtige Beratung.

Für den Profi und den Selbermacher!

Renovieren, sanieren oder modernisieren – mit hoher Qualität und Top-Beratung

150 JAHRE 1868-2018

BAUEN MIT VERSTAND!
Schröder
BAUZENTRUM

Schröder Bauzentrum GmbH, Heide & Co. KG
Fritz-Thiedemann-Ring 39
25746 Heide, Tel. 0481 690-0
www.schroeder-bauzentrum.de

 **hagebaumarkt**
HIER HILFT MAN SICH.

125 Jahre Katzenjammer Kids

Die Brüder Rudolph und Gus Dirks aus Heide zählen zu den Pionieren des modernen Comics. Gus schuf in den USA lange vor Disney die Blaupause für vermenschlichte Cartoon-Tiere und die Reihe »The Katzenjammer Kids« ist der älteste noch erscheinende Comic der Welt. In über 23 Ländern gab und gibt es Übersetzungen und Pablo Picasso war bekennender Fan. Nun feiert dieser Comic sein 125-jähriges Bestehen. Die Museumsinsel Lüttenheid lädt herzlich zu einem Streifzug durch die Comicgeschichte ein – zwischen historischen Originalzeichnungen, digitalen Medienstationen und natürlich mit zahlreichen Begleitveranstaltungen. Zur Ausstellung erscheint zudem ein neuer, umfangreicher Katalog mit brandneuen Einblicken in Leben und Werk von Rudolph und Gus Dirks.

Eröffnung – Teil 1: 3D-Special

Sa., 19. November 2022, 17 Uhr Eintritt frei!

Begrüßung und Einführung durch Oliver Schmidt-Gutzat, Bürgermeister der Stadt Heide, Lars Thiele-Kensbock, Vorsitzender des

Ausschusses für Kultur, Soziales und Senioren, Dr. Telse Lubitz, Leitung der Museumsinsel Lüttenheid & Tim Eckhorst, Kurator der Ausstellung. Außerdem werden die Katzenjammer- und Bugville-3D-Welten von Arne Auinger in Betrieb genommen und allen Besucherinnen und Besuchern zugänglich gemacht. Weiterhin steht ein Kontingent von kostenlosen Comics zum Mitnehmen bereit.

Eröffnung – Teil 2: Buch-Special

So., 11. Dezember 2022, 11 Uhr Eintritt frei!

Am 12. Dezember 1897 erschien die erste Episode der Katzenjammer Kids. Wir feiern dies mit der Präsentation des Ausstellungskataloges sowie den Gästen Petra und Rötger »Brösel« Feldmann. Vor Ort wird es die aktuellen WERNER-Bücher geben sowie eine Autogrammstunde. Kurator Tim Eckhorst führt durch die Veranstaltung.

Comic-Battle

So., 15.01.2023, 11:30 Uhr,

Erwachsene 5,00 € / Kinder 3,00 €

Die Zeichner:innen des Comic-Kollektivs Pure Fruit treten in einem Live-Zeichen-Wettstreit gegeneinander an! Das Publikum entscheidet über Sieg und Niedergang.

3D-Comic-Workshop

Sa., 04.03.2023, 11:30 Uhr,

Erwachsene 8,00 € / Kinder 5,00 €. Arne Auinger und Tim Eckhorst geben eine Einführung in das Zeichnen von Figuren sowie die 3D-Modellierung und das Drucken dieser mit einem 3D-Drucker.

Führung durch die Ausstellung

So., 07.01.2023, 15:00 Uhr

So., 12.03.2023, 11:30 Uhr

Eintritt ins Museum + 2 € Der aus Heide stammende Zeichner, Grafiker und Dirks-Forscher Tim Eckhorst führt durch die Ausstellung und gibt spannende Hintergrundinformationen zum Lebenslauf und Werk der Dirks-Brüder – sowohl aus Forscherperspektive als auch der Sicht eines Zeichners.

Filmvorführung »Katzenjammer Kau-derwelsch – A Comic-Pionier Story«

Mi., 07. Dezember 2022, 20:00 Uhr,

Kino Deutsches Haus Meldorf

Mo., 12. Dezember 2022, 19:30 Uhr,

Lichtblick Filmtheater Heide

Die Filmdokumentation von Martina Fluck erzählt die Geschichte der Brüder Rudolph und Gus Dirks und begleitet Tim Eckhorst auf den Spuren der beiden Comicpioniere in die USA. Parallel zeigt der schauraum: comic + cartoon



in Dortmund vom 19. November bis 10. April 2023 die Ausstellung »KTZNJMMR – 125 Jahre Katzenjammer Kids. Der älteste Comic der Welt«. Die Eröffnung findet am 18. November, 18:00 Uhr statt.

Zur Ausstellung in Dortmund und Heide erscheint ein umfangreicher Katalog, der in den Ausstellungen erhältlich sein wird. Aufgrund von Engpässen bei Papierlieferungen ist es möglich, dass dieser erst im Dezember erhältlich ist. Die »Katzenjammer Kids« – der älteste Comic der Welt. Rudolph und Gus Dirks in New York oder: Die Geburt der Massenmedien. 464 Seiten, avant-verlag

Eine Anmeldung für die Veranstaltungen ist nicht zwingend erforderlich. Die Museumsinsel behält sich jedoch, vor bei Erreichung der Platzkapazitäten bevorzugt den Gästen Zugang zu gewähren, die sich vorab angemeldet haben. Um rechtzeitiges Erscheinen der angemeldeten Personen wird gebeten. Anmeldung unter Telefon 0481-63742, museumsinsel@stadt-heide.de oder persönlich im Museum.

Anmeldungen für die Filmvorführungen direkt in den Kinos. Aktuelle Hinweise auf Begleitveranstaltungen gibt es auf museumsinsel.heide.de und unseren Social-Media-Kanälen.

Bitte informieren Sie sich kurzfristig über museumsinsel.heide.de zu möglichen coronabedingten Vorgaben.



**Heizung • Sanitär • Lüftung
Ölfeuerungs- u. Gas-Anlagen
Wärmepumpen • Solartechnik**

Fachmännische Beratung – Wartung Ihrer Heizungsanlage
Günstige Einstellung des Ölbrenners
Fachgerechte Ausführung von Sanitär- u. Klempnerarbeiten

GÜNTER PIOCH
GÜNTER PIOCH GMBH & CO. KG
Heide-Süderholz 0 (0481) 3003



HARDER
Glasbau

• Fenster und Türen aus:
Kunststoff - Holz - Aluminium

• Wintergärten • Innentüren
• Rollläden • Überdachungen
• Plissees • Sonnenschutzanlagen

Waldschlösschenstr. 156/Grundhof
Heide - Ostrohe
Tel. 0481-850 540
www.harder-glasbau.de

FilmClub

Heide e.V.



Belfast

Sommer 1969: Der neunjährige Buddy liebt Kinobesuche, Matchbox-Autos und seine hingebungsvollen Großeltern, außerdem schwärmt er für eine seiner Mitschülerinnen. Doch als seine geliebte Heimatstadt in zunehmende Unruhen gerät, steht seine Familie vor einer folgeschweren Entscheidung: hoffen, dass der Konflikt vorübergeht, oder alles, was sie kennen, für ein neues Leben hinter sich lassen. Vermutlich weil er mit Verfilmungen von Shakespeare-Stücken berühmt wurde ist kaum bekannt, dass Kenneth Branagh kein Engländer ist, sondern aus Nordirland stammt. Ende der 60er Jahre kehrten seine Eltern ihrer Heimat den Rücken, was für den jungen Branagh wohl nicht einfach war, dem älteren nun aber den



Stoff zu seinem autobiographischen Film „Belfast“ liefert, der mit viel Humor und mancher Sentimentalität eine Ode an die irische Seele ist.

Respect

Aretha Franklin ist die unvergessene „Queen of Soul“, doch der Weg dorthin war steinig. Wie Aretha Franklin wurde was sie ist, wie sie den Respekt bekam, den sie Zeit ihres Lebens anstrebt, erzählt die hochgelobte Bühnenautorin Liesl Tommy, die als erste afroamerikanische Regisseurin einen Tony Award für ihre Arbeit erhielt, in dem Biopic „Respect“ - von den bescheidenen Anfängen im Kirchenchor ihres Vaters bis zu ihrem Aufstieg zur Ikone des Soul. Aretha Franklin selbst hat noch vor ihrem Tod 2018 Oscar®- und Grammy-Gewinnerin Jennifer Hudson dafür ausgesucht, sie zu spielen. Der Film läuft anlässlich der Veranstaltungsreihe „Keine Gewalt gegen Frauen“.



Kartenreservierung unter: 0481 / 68 68 11 · Mehr Informationen im Internet unter: www.filmclub-heide.de

Schonender geht's wirklich nicht, die sanfteste Autowäsche!



www.apfel-heide.de
info@apfel-heide.de

Das
APFEL
Auto- Pflege- Erlebnis

Christian Kathmann
beim E-Center · Hamburger Str. 145
25746 Heide · ☎ 0481/81731

- Sanfte Textilstreifenpflege
- Nanowachs und Glanzpolitur
- Unterbodenreinigung
- Unterbodenschutz
- Motorreinigung
- Felgen- und Cockpitpflege
- Innenraumreinigung
- Polsterreinigung (shamponieren)
- Lederpflege
- Lackaufbereitung (polieren)

... und für Selbstwäscher! Beachten Sie bitte unsere drei SB-Waschboxen mit Warmwasser!

Schimmel in der Wohnung verhindern: Wie richtiges Lüften und Heizen helfen

Ein Vier-Personen-Haushalt gibt pro Tag zwischen sechs und zwölf Liter Wasser an die Luft ab. Wird diese Feuchtigkeit nicht regelmäßig rausgelüftet, kann sie Schimmel auslösen – sowohl in Wohnungen mit undichten Fenstern und Dächern als auch

in energetisch sanierten Häusern mit Wärmeschutzfenstern. In nicht ausreichend oder gar nicht beheizten Räumen ist die Gefahr besonders groß. Richtiges Heizen und Lüften helfen, ein gesundes Wohnklima zu schaffen und Schimmel vorzubeugen. Doch die rich-

tige Balance für ein angenehmes und angemessenes Raumklima zu finden, ist nicht so einfach.

Was ist ein behagliches Wohnklima?

Bei einem behaglichen Wohnklima kommt es unter anderem auf das passende Verhältnis von Raumtemperatur und Luftfeuchtigkeit an: Je nachdem, ob die Bewohner gerade auf dem Sofa sitzen oder Hausarbeit erledigen, liegt diese bei einer Temperatur von etwa 20 Grad Celsius und bei einer relativen Luftfeuchte zwischen 40 und 60 Prozent. Für kurzzeitig genutzte Räume wie Flur oder Schlafzimmer reicht bereits eine Temperatur von 16 Grad Celsius. Wichtig ist, dass alle Räume geheizt und gelüftet werden und nicht auf Dauer auskühlen. Einen ersten Hinweis zur Luftfeuchtigkeit im Raum



WINTEC AUTOGLAS
Meyenburg Freundlich. Fair. Und Überall.

- ✓ Steinschlagreparatur
- ✓ Neuverglasung
- ✓ PKW | LKW | Bus | Wohnmobile
- ✓ Vor-Ort-Service
- ✓ Hol- und Bring-Service
- ✓ Ersatzfahrzeug

9 x in Schleswig-Holstein:

- ✓ Hemmingstedt
- ✓ Heide
- ✓ Rendsburg
- ✓ Elmshorn
- ✓ Pinneberg
- ✓ Itzehoe
- ✓ Barmstedt (EBG)
- ✓ Husum (EBG)
- ✓ Lüschau (EBG)

Tel: 04101 - 58 65 95
Fax: 04101 - 58 65 96

info@wintec-meyenburg.de

kann ein Hygrometer geben, das man für wenige Euro im Baumarkt kaufen kann. Ist sie zum Beispiel im Winter regelmäßig höher als 50 Prozent, steigt die Schimmelgefahr. Ab einer relativen Luftfeuchte von etwa 70 bis 80 Prozent direkt an der Wand, können Schimmelpilze wachsen. Dafür muss sich die Wand weder feucht anfühlen, noch Kondenswasser sichtbar sein. Dies geschieht erst bei einer relativen Luftfeuchtigkeit von 100 Prozent, wenn sich die Feuchtigkeit an der Wand niederschlägt.



Regelmäßiges Stoß- und Querlüften sorgt für frische Luft und vertreibt Feuchtigkeit. Im Winter bei niedrigen Außentemperaturen oder Wind reichen drei bis fünf Minuten, im Frühjahr oder Herbst 10 bis 20 Minuten. Aus hygienischen Gründen sollte mindestens drei bis vier Mal pro Tag die Luft komplett ausgetauscht werden. Wer tagsüber abwesend ist, sollte zumindest morgens und abends lüften. Feuchte Luft nach dem Baden, Duschen und Kochen sollte umgehend rausgelüftet werden. Gleiches gilt für das Schlafzimmer nach dem Aufstehen.

Mehr Informationen? Die Verbraucherzentrale Schleswig-Holstein bietet hierzu eine kostenfreie Online-Veranstaltung an. Zur Anmeldung gelangen Sie über den folgenden Link oder den nachstehenden QR-Code: <https://next.edudip.com/de/webinar/schimmelpilz-in-wohnraumen/1813342>



Autoteile · Kfz.-Meisterwerkstatt · Autohandel

Urlaub für's Auto:

Reparatur – Inspektionen – Service
...dann kommen alle erholt aus dem Urlaub

THULE – Partner

Fahrradträger,
Gepäckkörbe und Dachträger,
Transportboxen und Dachkoffer

Transportprobleme?

WIR BIETEN DIE LÖSUNG!

Uebler Kupplungsträger i21

Art.-Nr. 15900 / 15930

- Für 2 Fahrräder
- Abklappwinkel 60°
(Auch 90° Variante)
- Max. Zuladung
- Eigengewicht 13 kg
- 2 abnehmbare Abstandshalter



**Heide, Meldorfer Str. 200 (gegenüber Famila)
Fon 0481/78666-0 • www.autoshop100.de**

XMAS-ACCESSOIRES VON KNUTZEN



FESTLICHE *Stimmungsmacher*



KNUTZEN
WOHNEN

**KNUTZEN WOHNEN | HAMBURGER STR. 109 | 25746 HEIDE
TELEFON 0481 / 68 010 | WWW.KNUTZEN.DE**

**Jetzt
Probefahrt
vereinbaren**



Abbildung enthält Sonderausstattung

Unser Produktexperte Kai Runge

Der neue Mercedes-Benz GLC 200 4MATIC

GLC 200 4MATIC, 150 kW/204 PS.

Sonderausstattungen: (18") Leichtmetallräder, 9G-TRONIC, MBUX Multimediasystem, LED High Performance-Scheinwerfer

WLTP Verbrauchs- und Emissionswerte:
CO₂-Emissionen (kombiniert): 167 g/km;
Kraftstoffverbrauch gesamt, kombiniert: 7,3 l/100km

Ihre Ansprechpartner:



Markus Hamkens
Verkauf Pkw, AMG Sales Expert
Tel: +49 481 603-25
m.hamkens@nord-ostsee-automobile.de



Marc Hansen
Verkauf Pkw
Tel: +49 481 603-82
m.hansen@nord-ostsee-automobile.de



Hannes Wegerich
Verkauf Pkw
Tel: +49 481 603-69
h.wegerich@nord-ostsee-automobile.de

Ein Leasingangebot der Mercedes-Benz Leasing GmbH für den Mercedes-Benz GLC 200 4MATIC

Kaufpreis	57.631,70 €
Laufzeit in Monaten	48 Monate
Gesamtlaufleistung	40000 km
Leasing-Sonderzahlung	9.999,00 €
Sollzins, gebunden p. a.	4,13 %
Effektiver Jahreszins	4,21 %

48 monatliche Leasingraten
inkl. GAP-Unterdeckungsschutz à **499,00 €**

Gesamtbetrag **499,00 €**

Angebot gültig bis 31.12.2022

